

## 软件

# 测量大师 Survey Master

### 智能设计

内设工程向导, 在线帮助文档, 教学视频, 帮你轻松入门。支持多地方言切换, 更有多种主题, 满足个性化需求。

### CAD放样

CAD放样界面全新布局, 支持图纸单位转换, 炸开实体, 捕捉点样式调整等功能, 更新增图纸校正功能, 图纸坐标, 轻松转换。

### 道路模式

自动编辑道路, 支持多种道路格式数据直接导入, 自动生成道路文件。全面支持断链、超高、加宽等线路设计。

### 云端交互

云上传, 云更新, 云分享, 云存储, 云端互动, 轻轻松松, 搞定作业。



# 导航云 NaviCloud

远程协助, 排查故障

作业过程实时掌握

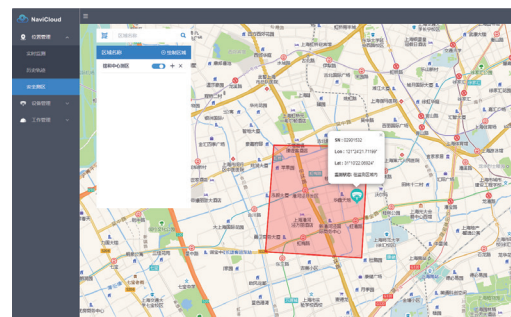
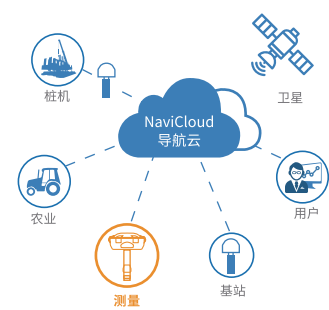
外业数据云端同步

与测量大师无缝连接

设备管理与状态实时监控

更多便捷功能加持

设备实时监测工作位置与轨迹



## N6 工程版

### GNSS配置

BDS-2:	B1I,B2I,B3I
BDS-3:	B1C,B2a,B2b,B2b-ppp
GPS:	L1C/A,L2P,L1C,L2C,L5
GALILEO:	E1,E5b,E5a,E5AltBoc,E6c
QZSS:	L1C/A,L2C,L5,L1C,L1s,L5s,L6
GLONASS:	G1C,G1P,G2C,G2P,G3
NAVIC:	L5
SBAS:	L1C/A,L5C

### 通道数

并行通道数: 965个

### 精度指标 <sup>[1]</sup>

静态精度:	水平: ± (2.5+0.5×10 <sup>-6</sup> × D)mm 垂直: ± (5+0.5×10 <sup>-6</sup> × D)mm
RTK精度:	水平: ± (8+1 × 10 <sup>-6</sup> × D)mm 垂直: ± (15+1 × 10 <sup>-6</sup> × D)mm
RTD精度:	水平: ± 0.5m 垂直: ± 1.0m
SBAS差分定位精度:	< 1.0 m 3D RMS
信号跟踪时间:	冷启动< 30s 热启动 <10s
RTK初始化时间:	<5s
信号重捕获:	<1s
RTK初始化置信度:	>99.99%
倾斜测量:	内置MEMS倾角传感器, 倾斜30°以内精度≤2cm <sup>[2]</sup>

### 数据处理

数据记录格式:	CNB、Rinex 等
定位输出频率:	1Hz、2Hz、5Hz、10Hz、20Hz(Max)
差分格式支持:	CMR,RTCM2.x,RTCM3.x
输出格式支持:	NMEA-0183/Compass (自定义二进制), PJK平面坐标

### 通讯配置

网络模块:	支持手簿网络
网络模块支持:	VRS、FKP、MAC、支持NTRIP协议
蓝牙:	4.0

### 电气指标

接收机电源:	DC 6~28V
支持:	使用QC2.0、QC3.0充电器为设备充电和供电 上电自启动配置
锂电池:	移动站模式下16小时工作时间 <sup>[3]</sup>
功耗:	< 1.45W (移动网络移动站)
通讯接口:	1个串口和1个USB口 (7针 Lemo 头)、蓝牙
波特率:	可扩至921600bps

### 物理性能

尺寸:	12.3cm × 12.3cm × 7.0cm
重量:	834 g (含两块电池)
面板按键:	1个电源键
指示灯:	1个差分灯, 1个卫星灯
外壳材质:	铝镁合金结构

### 环境特性

防尘防水:	主机IP67
撞击和振动:	抗2m自由跌落
湿度:	100%全密封, 防冷凝
工作温度:	-30 °C ~ +65 °C
存储温度:	-40 °C ~ +85 °C

### R550手簿

操作系统:	Android 8.1
CPU:	8核 2.0GHZ处理器
存储:	4GB+64GB
网络:	4G全网通
电池:	7000mAh, 24h续航无忧 <sup>[3]</sup>
显示屏尺寸:	5英寸电容式触摸屏
分辨率:	720*1280分辨率, 阳光可视
防水防尘:	IP67

\*本公司产品技术参数及配置如有变更, 恕不另行通知  
<sup>[1]</sup> 精度和可靠性受多种外界环境影响, 建议把设备架在空旷场景, 远离镜面, 电磁干扰  
<sup>[2]</sup> 不规范操作可能会影响惯导精度  
<sup>[3]</sup> 电池工作时间与工作环境、工作温度和电池寿命有关

Ver.2022.09.06



上海司南卫星导航技术股份有限公司

全国服务热线: 400-630-2933

网址: www.sinogNSS.com

地址: 上海市嘉定区澄浏中路618号2号楼

#### 版权声明

©版权所有2022上海司南卫星导航技术股份有限公司, 保留一切权利。  
 非经上海司南卫星导航技术股份有限公司同意, 任何单位和个人不得擅自摘抄、复制本资料内容的部分或全部, 并不得以任何形式传播。

#### 免责声明

本资料信息仅供参考, 不构成任何要约或承诺。司南导航可能不通知修改上述信息, 恕不另行通知。

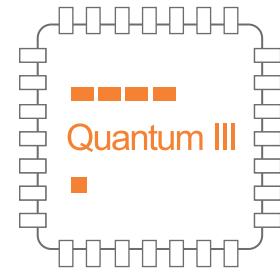
# N6 工程版 GNSS 接收机

# 测量 一步到位

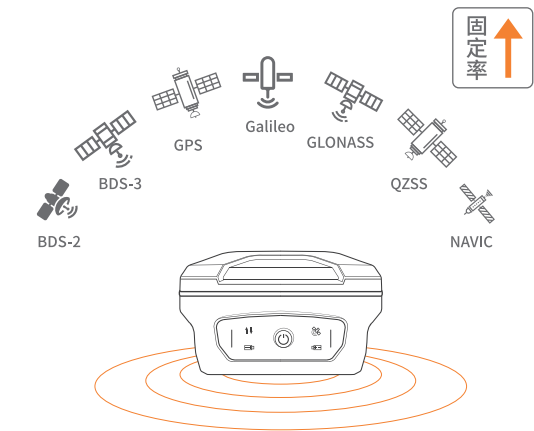
## | N6 惯导 RTK

### ■ 1

内置全新一代QUANTUM III SoC 芯片,支持北斗三号卫星服务,支持七星三十频,全频点、全星座解算,在楼宇、丛林等遮挡环境下也能高精度作业。



## 全新平台 瞬间固定



### ■ 2

内置K8系列模块,具备自主知识产权的RTK算法,全面支持北斗三号卫星信号,可实现快速固定;可用卫星50+,能够大幅提升遮挡环境下的固定率。

## 极速固定 更快搜星

### ■ 3

采用全新机型设计,小巧便携、结构精致,含双电池仅0.83kg。同比上一代产品,整机重量减轻30%,可以轻松单手握持并且能放进口袋。

## 小巧轻便 一手可握

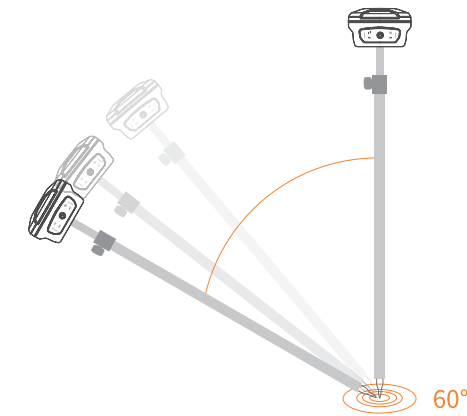


### ■ 4

最新一代北斗SoC芯片,支持7星30频信号跟踪和解算;采用智能信号跟踪技术适应更加恶劣复杂多变的使用环境,固定又快又稳。

## 7星30频 965通道数

卫星系统	频点/信号
BDS-2	B1I,B2I,B3I
BDS-3	B1C,B2a,B2b,B2b-ppp
GPS	L1C/A,L2P,L1C,L2C,L5
GLONASS	G1C,G1P,G2C,G2P,G3
GALILEO	E1,E5b,E5a,E5AltBoc,E6c
QZSS	L1C/A,L2C,L5,L1C,L1s,L5s,L6
NAVIC	L5



### ■ 5

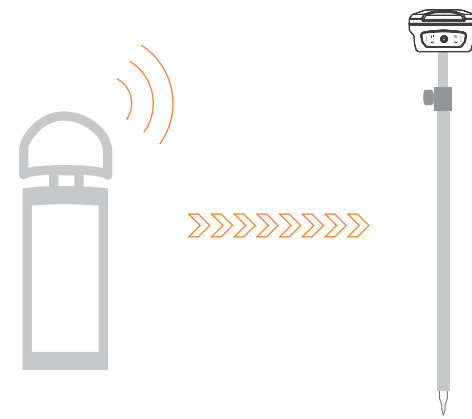
60°倾角内免对中,无需看气泡,抗杆在肩,“点”到即测,并保持厘米级精度,测量放样效率直线上升。

## 智能惯导 随测随用

### ■ 6

购机即赠全国CORS服务,手簿标配SIM卡,并自带三年免费流量,软件配备一键固定功能,测量工作不再受限。

## 全国CORS服务 开机一键固定



## | R550 安卓手簿

5英寸电容式触摸屏,720\*1280分辨率,阳光下依旧清晰可见

IP67 防护等级,轻松应对恶劣环境

内置 7000mAh 电池,续航无忧

搭载 8核2.0GHz 处理器,Android 8.1 操作系统

支持蓝牙、双频WIFI, 4G全网通

通用 Type-C 接口,支持快充

4GB+64GB 存储,支持TF卡扩展,运行更流畅

