

技术参数



卫星系统

BDS	B1I,B2I,B3I,B2b*
GPS	L1C/A,L2P,L2C
GLONASS	G1,G2
Galileo	E1,E5b
QZSS	L1C/A,L2C
SBAS	L1C/A

系统精度

水平精度	±1.5 cm
高程精度	± 3 cm
航向角	0.15°/R (R为双天线基线长)
俯仰角/横滚角	0.25°/R (R为双天线基线长)

平板电脑

尺寸	10.1英寸液晶显示屏
CPU	八核
存储	2GB RAM、16G ROM
分辨率	1280*720
电池	N/A

通讯配置

4G	双卡双待全网通
电台	功率: 0.5W、1W、2W可调 频段: 410MHZ-470MHZ, 步进12.5HZ 空中波特率: 19.2kbps,9.6kbps
BT	BT 4.2,BR/EDR+BLE
WIFI	IEEE 802.11

环境特性

工作温度	-30°C ~ +75°C
存储温度	-40°C ~ +85°C
防护等级	IP66
供电	DC 6V~29V



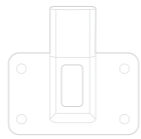
平板



基准站



GNSS天线



倾角传感器



XT100

推土机数字化作业引导系统

荣获2022上海数字化转型实践方案竞赛
一等奖



高效便捷



精准引导



高质量施工



IP66
高可靠性



操作简洁



易于扩展



关注官方微信



关注官方微信

上海司南导航技术股份有限公司

全国服务热线: 400-630-2933

网址: www.sinognss.com

邮箱: navigation@sinognss.com

地址: 上海市嘉定区澄浏中路618号2号楼

版权声明

©版权所有2024上海司南导航技术股份有限公司, 保留一切权利。非经上海司南导航技术股份有限公司同意, 任何单位和个人不得擅自摘抄、复制本资料内容的部分或全部, 并不得以任何形式传播。

免责声明

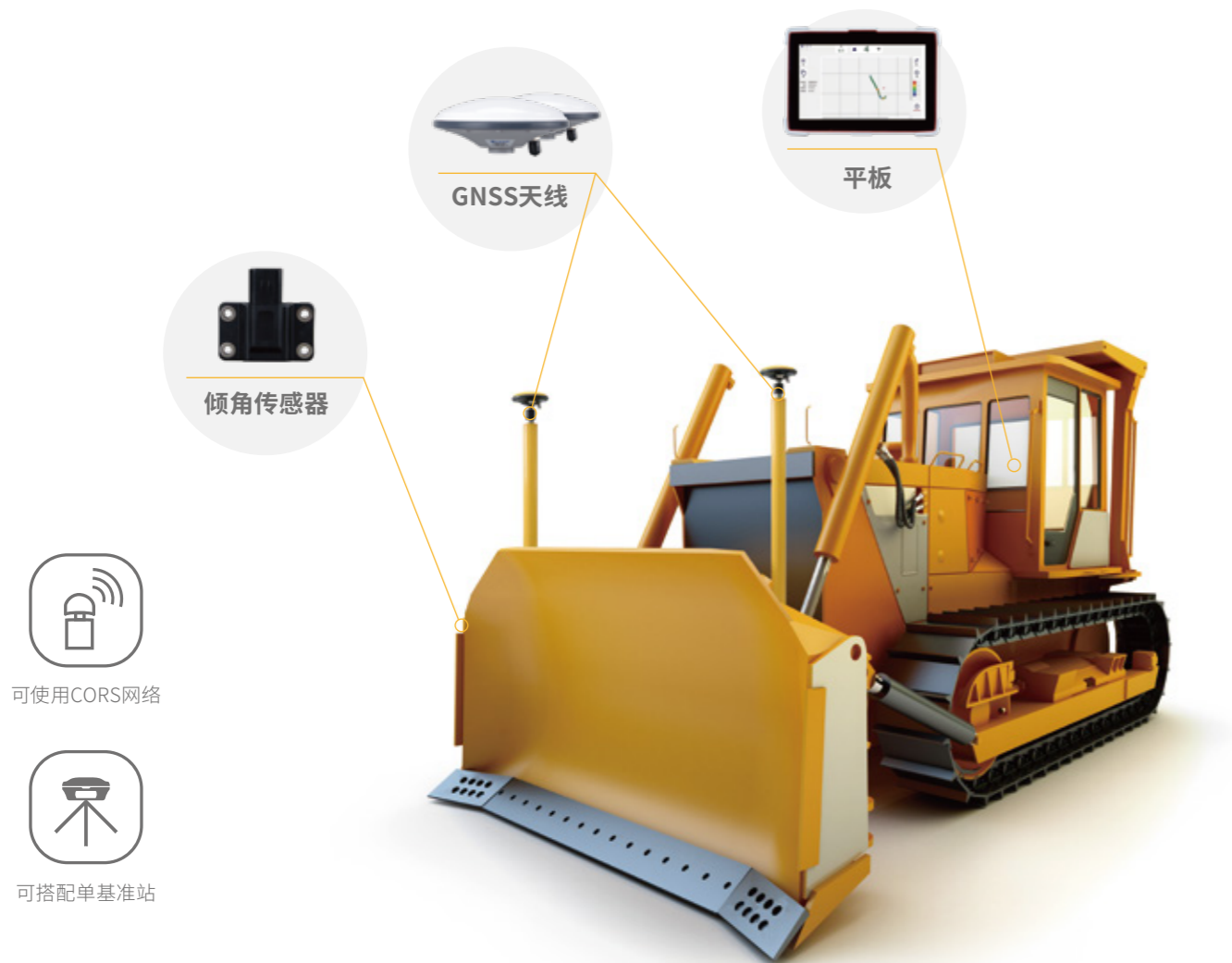
此次发布的XT100推土机数字化作业引导系统由于实践中存在很多不确定因素, 可能导致实际结果与本资料内容有较大差别。因此, 本资料信息仅供参考, 不构成任何约定或承诺。司南导航可能不经通知修改上述信息, 恕不另行通知。

© 版权所有2024上海司南导航技术股份有限公司, 保留一切权利。

非经上海司南导航技术股份有限公司同意, 任何单位和个人不得擅自摘抄、复制本资料内容的部分或全部, 并不得以任何形式传播。

系统简介

XT100推土机数字化作业引导系统是上海司南导航自主研发生产的一款专业用于推土机/装载机施工作业的引导系统，系统采用北斗高精度定位、组合导航和倾角传感器等技术，精准计算作业区域的作业面积、土方量、目标高程，实时获取铲刀的三维态势，精准引导驾驶员进行推土作业。相比传统施工-检验-返工-验收的作业模式，可实现施工完成即验收通过，作业效率大大提升，作业质量更有保障。



GNSS天线

平板

倾角传感器



可使用CORS网络



可搭配单基准站



平板

工业级车载电脑，坚固耐用；内置高精度GNSS定位、定向模块；IP66防护等级，抗震性能好；支持多种通讯方式，双卡双待全网通；屏幕高分辨率，亮度高，适用于多种严苛作业环境。



基准站

便携式基准站，超长作业时间；小巧便携、结构精致，含双电池仅0.83kg；全面支持北斗三号卫星信号，可用卫星50+；内置超级电台，超长作业范围覆盖；工作频率自由切换，兼容业内主流各类协议。



倾角传感器 (选配)

高动态精度及一致性，超宽温度范围，适用工程领域严苛的环境要求。



GNSS天线

四星全频测量，高增益、小型化、高灵敏度、多系统兼容及高可靠性。

系统特点



精准引导

定位模块支持北斗/GPS/GLONASS/Galileo信号，采用组合导航算法，作业高程精度可达±3cm，满足大部分施工要求。



高效便捷

支持自主测量与设计文件，实现施工作业完成即验收通过的作业模式，减少无效作业，使工期缩短，费用降低，效益增加。



高质量施工

作业过程精准的数字化、图形化引导；作业成果图形化展示，地势起伏，一目了然。



高可靠性

工业级GNSS车载电脑，全坚固设计，IP66防护，适用多种严苛作业环境。



易于扩展

系统采用低耦合的模块化结构设计，提供标准开发接口，可实现多传感器与控制器扩展，轻松应用于其他工程机械，开启更多无限可能。



操作简洁

友好、直观的图形界面，极简的配置工作，降低了对操作手的依赖和要求。

应用领域

引导系统适用于农田平整、公路施工、矿山施工、铁路施工、机场施工、体育场施工等工程中。



| 农田平整



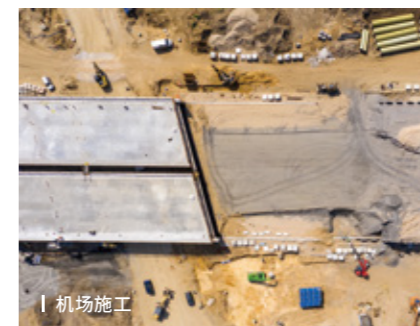
| 公路施工



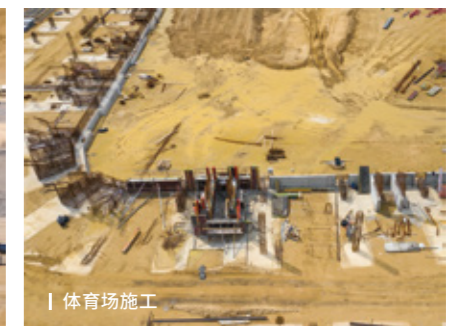
| 矿山施工



| 铁路施工



| 机场施工



| 体育场施工