

软件

测量大师 Survey Master

智能设计

内设工程向导, 在线帮助文档, 教学视频, 帮你轻松入门。支持多地方言切换, 更有多种主题, 满足个性化需求。

CAD放样

CAD放样界面全新布局, 支持图纸单位转换, 炸开实体, 捕捉点样式调整等功能, 更新增图纸校正功能, 图纸坐标, 轻松转换。

道路模式

自动编辑道路, 支持多种道路格式数据直接导入, 自动生成道路文件。全面支持断链、超高、加宽等线路设计。

云端交互

云上传, 云更新, 云分享, 云存储, 云端互动, 轻轻松松, 搞定作业。



导航云 NaviCloud

远程协助, 排查故障

作业过程实时掌握

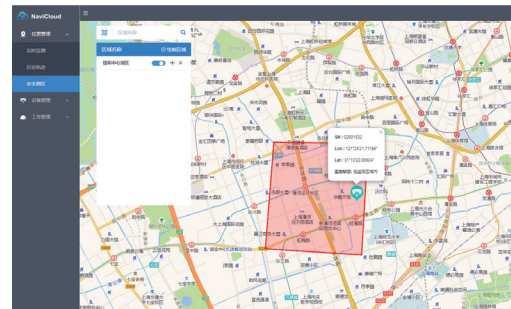
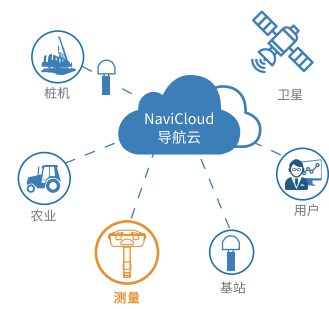
外业数据云端同步

与测量大师无缝连接

设备管理与状态实时监控

更多便捷功能加持

设备实时监测工作位置与轨迹



N6 惯导RTK

GNSS配置

BDS-2:	B1I,B2I,B3I
BDS-3:	B1C,B2a,B2b,B2b-ppp
GPS:	L1C/A,L2P,L1C,L2C,L5
GALILEO:	E1,E5b,E5a,E5AltBoc,E6C
QZSS:	L1C/A,L2C,L5,L1C,L1s,L5s,L6
GLONASS:	G1C,G1P,G2C,G2P,G3
NAVIC:	L5
SBAS:	L1C/A,L5C

通道数

并行通道数: 965个

精度指标 [1]

静态精度:	水平: ± (2.5+0.5×10 ⁻⁶ × D)mm 垂直: ± (5+0.5×10 ⁻⁶ × D)mm
RTK精度:	水平: ± (8+1 × 10 ⁻⁶ × D)mm 垂直: ± (15+1 × 10 ⁻⁶ × D)mm
RTD精度:	水平: ± 0.5m 垂直: ± 1.0m
SBAS差分定位精度:	< 1.0 m 3D RMS
信号跟踪时间:	冷启动<30s 热启动<10s
RTK初始化时间:	<5s
信号重捕获:	<1s
RTK初始化置信度:	>99.99%
倾斜测量:	内置MEMS倾角传感器, 倾斜30°以内精度≤2cm [2]

数据处理

数据存储:	8GB, 支持USB高速下载
数据记录格式:	CNB、Rinex 等
定位输出频率:	1Hz、2Hz、5Hz、10Hz、20Hz(Max)
差分格式支持:	CMR,RTCM2.x,RTCM3.x
输出格式支持:	NMEA-0183/Compass (自定义二进制), PJK平面坐标

通讯配置

内置网络模块:	4G全网通
网络模块支持:	VRS、FKP、MAC、支持NTRIP协议
收发一体数据链:	发射功率: 0.5W、1W、2W可调 数据链频段: 410~470Mhz频段可选
蓝牙:	4.0
内置WIFI:	支持 WEB配置, 支持WEB数据下载

电气指标

接收机电源:	DC 6~28V
支持:	使用QC2.0、QC3.0充电器为设备充电和供电 上电自启动配置
锂电池:	移动站模式下12小时以上工作时间 [3]
功耗:	< 1.8W (移动网络移动站)
通讯接口:	1个串口和1个USB口 (7针 Lemo 头)、蓝牙
波特率:	可扩展至921600bps

物理性能

尺寸:	12.3 × 12.3 × 7.0cm
重量:	834 g (含两块电池)
面板按键:	1个功能键, 1个电源键/确认键
指示灯:	1个差分灯, 1个卫星灯
显示屏:	0.93寸OLED蓝色高亮显示屏
外壳材质:	铝镁合金结构

环境特性

防尘防水:	主机IP67
撞击和振动:	抗2m自由跌落
湿度:	100%全密封, 防冷凝
工作温度:	- 30 °C ~ +65 °C
存储温度:	-40 °C ~ +85°C

R60手册

操作系统:	安卓11.0
CPU:	高通骁龙
存储:	4GB+64GB
网络:	自带eSIM卡, 4G全网通
电池:	9000mAh, 30h续航无忧 [3]
触控屏:	5.5 英寸, 500nits
键盘:	9宫格数字键盘+英式全键盘
分辨率:	1920*1080 分辨率, 阳光可视
防水防尘:	IP67

*本公司产品技术参数及配置如有变更, 恕不另行通知

[1] 精度和可靠性受多种外界环境影响, 建议把设备架在空旷场景, 远离镜面, 电磁干扰

[2] 不规范操作可能会影响惯导精度

[3] 电池工作时间与工作环境、工作温度和电池寿命有关

Ver.2022.09.06



关注官方微信
回复“客服”领红包

上海司南卫星导航技术股份有限公司

全国服务热线: 400-630-2933

网址: www.sinogNSS.com

地址: 上海市嘉定区澄浏中路618号2号楼

版权声明

©版权所有2022上海司南卫星导航技术股份有限公司, 保留一切权利。
未经上海司南卫星导航技术股份有限公司同意, 任何单位和个人不得擅自摘抄、复制本资料内容的部分或全部, 并不得以任何形式传播。

免责声明

本资料信息仅供参考, 不构成任何要约或承诺。司南导航可能不经通知修改上述信息, 恕不另行通知。

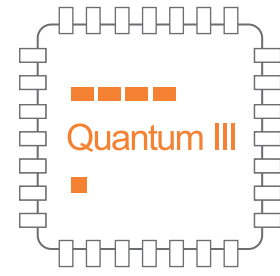
N6惯导RTK GNSS 接收机

测量 一步到位

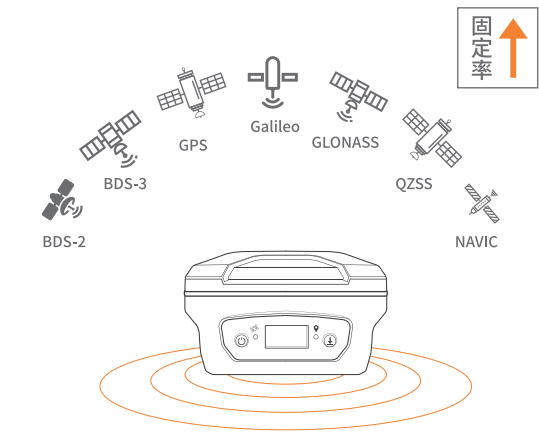
| N6 惯导 RTK

■ 1

内置全新一代QUANTUM III SoC 芯片,支持北斗三号卫星服务,支持七星三十频,全频点、全星座解算,在楼宇、丛林等遮挡环境下也能高精度作业。



全新平台 瞬间固定



■ 2

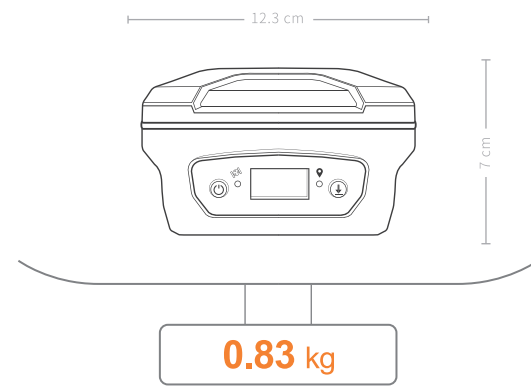
内置K8系列模块,具备自主知识产权的RTK算法,基于7星30频服务,全面支持北斗三号卫星信号,可实现快速固定;可用卫星50+,能够大幅提升遮挡环境下的固定率。

极速固定 更快搜星

■ 3

采用全新机型设计,小巧便携、结构精致,含双电池仅0.83kg。同比上一代产品,整机重量减轻30%,可以轻松单手握持并且能放进口袋。

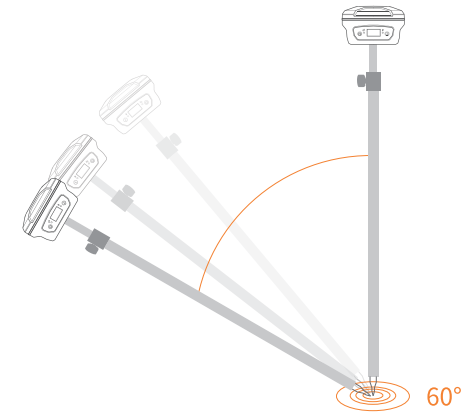
小巧轻便 一手可握



■ 4

60°倾角内免对中,无需看气泡,抗杆在肩,“点”到即测,并保持厘米级精度,测量放样效率直线上升。

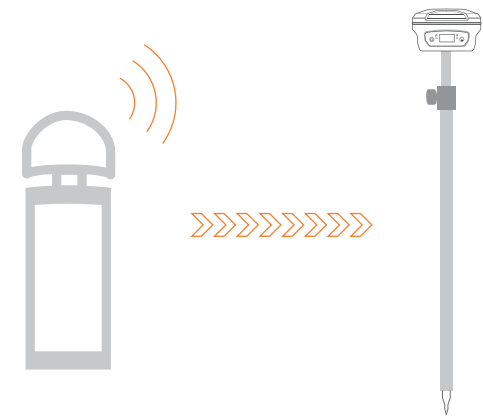
智能惯导 随测随用



■ 5

购机即赠全国CORS服务,手簿标配SIM卡,并自带三年免费流量,软件配备一键固定功能,测量工作不再受限。

全国CORS服务 开机一键固定



■ 6

全功能RTK,支持数据链、网络发射和接收。其中数据链发射功率为0.5W/1W/2W(可调),工作频率为410-470MHz,频率可自由切换,兼容业内主流各类协议/RTK。

收发一体 功能强大



| R60 安卓手簿

全新的外观ID设计,符合人体工程学设计,更好的握持感

全新高通家族工业平台旗舰处理器
Android 11 操作系统
运行流畅,秒开CAD地图

NFC 闪连
告别繁琐的配对过程

5.0 双模蓝牙设计
超远蓝牙连接距离

超大容量 **9000mAh**
电池,轻轻松松用一周,
QC3.0快速充电,充电
半小时,工作一整天

5.5 英寸全贴合阳光可视屏
1080P 高分辨率,
无惧强光CAD底图一览无余

镁铝合金中框设计
大屏不惧摔落
防静电,快散热,坚固可靠

自带 **eSIM** 卡,赠送 **3** 年流量



- 12h 续航时间可达12小时
- IP67 级防水防尘
- OLED 高清OLED屏幕
- web数据交互技术
- 上电自启动
- LBAND 支持L-band
- 干扰频点扫描

- QC快充
- 强力续航
- IP67
- 自带SIM卡
- Android 11
- 高通处理器
- 1080P分辨率
- 5.5寸屏幕